



SyncServer S100

รุ่นประสิทธิภาพสูงสำหรับเครือข่ายเน้นความปลอดภัย

คุณสมบัติเด่นเฉพาะ

- ออกแบบเป็น NTP server ที่ต้องการ Security ได้
- สนับสนุน NTP version 2-4
- ประสานเวลาไปยัง NTP server ตัวอื่น หรือรับสัญญาณภายนอก
- รับค่าเวลาได้อิสระจาก GPS ,Modem หรือ NTP server
- ควบคุมด้วย web-based และจัดการความปลอดภัยสูง
- ควบคุมระยะไกลผ่านโปรโตคอล SSH และ RS-232
- พอร์ต Ethernet 10/100 - 2 ช่อง
- สนับสนุนการทำงานผ่าน SNMP
- 1U Rack Mount
- สัญญาณนาฬิกาแม่นยำสูง
- เชื่อมต่อผ่านด้านเหนือเครื่อง
- มีความช่วยเหลือผ่าน web-base
- เตือนผ่าน Email เมื่อเกิดขัดข้องหรือทำงานผิดพลาด
- Upgrade ใช้อุปกรณ์เดิมได้

ไม่ว่าจะเป็นการทำธุรกรรมอิเล็กทรอนิกส์ การควบคุมความปลอดภัยการตรวจสอบ ลายเซ็นอิเล็กทรอนิกส์ และเครื่องมือในการตรวจสอบประสิทธิภาพเครือข่ายเหล่านี้ จะไม่สามารถใช้ผลที่เชื่อถือได้เลยงานเหล่านี้ไม่มีค่าเวลาเดียวกันและการคำนึงถึงเวลาที่แม่นยำพร้อมไปกลับเวลาที่ได้มาอย่างปลอดภัยด้วย SyncServer S100 รองรับสัญญาณนี้ได้อย่างเต็มประสิทธิภาพ

SyncServer S100 คือ Timeserver ที่ให้ทั้งค่าเวลาแม่นยำสูง โดยรับ Time Source มาจากภายนอกที่เป็นทั้ง อุปกรณ์ Network Time Server ด้วยกัน หรือไม่ GPS,สัญญาณนาฬิกา,หรือติดต่อผ่าน Modem

SyncServer S100 จะมีความปลอดภัยสูง รับประกันคอมพิวเตอร์บนเครือข่ายจะไม่มีกรรบกวนจากภายนอก โดยการใช้ NTP version 4 จำกัดการเข้าถึงของแฮกเกอร์ปลอมแปลงข้อมูล NTP ขึ้นเข้ามาด้วยการเข้ารหัสแบบ Asymmetric encryption เทคนิคเดียวกับที่ใช้กับ website ชื่อขายผ่านบัตรเครดิต ซึ่งสามารถป้องกันหมายเลขบัตรเครดิตจากการถูกขโมย

SyncServer S100 สามารถควบคุมและจัดการผ่านหน้า web ไม่ว่าจะเป็นการตั้งค่าที่มี การป้องกันความปลอดภัยแบบ secure web base และยังรับรอง

การตั้งค่าที่มี การป้องกันความปลอดภัยแบบ secure web base และยังรับรอง SNMP (Simple Network Management Protocol) จึงช่วยให้การทำงานกับระบบเครือข่ายเดิมง่ายยิ่งขึ้น เพื่อความยืดหยุ่นของระบบสูงสุด SyncServer S100 สามารถตั้งค่า เปลี่ยนค่าและจัดการโดยผ่านทาง Secure Shell (SSH) และ RS-232 ได้

นอกจากนี้ SyncServer S100 ยังง่ายต่อการตั้งค่า ถึงแม้จะมีความไม่สะดวกในการติดตั้งเสาอากาศ GPS แต่ยังสามารถรับ Time source จากแหล่งภายนอกได้สะดวก หรือจาก Time source ตัวอื่น



SyncServer S100 High Performance, Secure Network Time Server

สนใจสอบถามรายละเอียดเพิ่มเติมได้ที่:-



บริษัท แอโรคอม จำกัด

89-89/1 ซอยอินทามระ 41 ถนนสุทธิสารวินิจฉัย แขวงดินแดง เขตดินแดง กรุงเทพฯ 10400

โทร. 0-2693-8300-2 แฟกซ์ 0-2693-8304 Website: www.aerocommthailand.com

E-mail: aerocomm@aerocommthailand.com

คุณลักษณะเฉพาะ

NETWORK PROTOCOLS

- Network time protocols (NTP)
 - NTP v2 (RFC 1119)
 - NTP v3 (RFC 1305)
 - NTP v4 (IETF Draft Standard)
- MD5 Authentication (NTP)
- SNTP (RFC 2030)
- Daytime Protocol (RFC 867)
- Time Protocol (RFC 868)
- SNMPv1 (RFC 1157)
- DHCP (RFC 2131)
- SSH (Secure Shell)
- HTTP/HTML/HTTPS (RFC 2616)

อุปกรณ์แสดงผล

- Input/Output
 - Network ports : 10/100Base-T 2ช่อง
 - Serial Port A : RS-232 /DB9 DTE สำหรับตั้งค่าและสถานะ
 - Serial Port B : RS-232 /DB9 Sysplex timer
- Indicators
 - Front LED indicators Power , HDD , Activity,Ethernet Link & Activity

Timing Accuracy

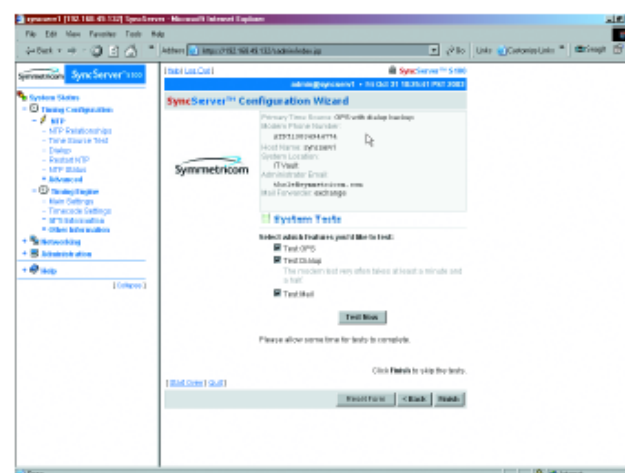
- Network 1-10 milliseconds,typical
- GPS Receiver < 1 microsecond
- Dial-up service <1-10 microseconds
- IRIG B < 5 μ s
- Oscillabr Rate Stability < $\times 10^{-7}$
- IRIG B < 5 μ s

ข้อมูลการใช้งาน

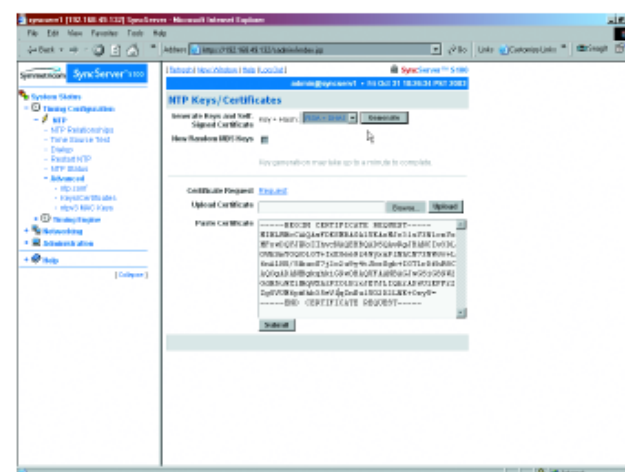
- Power 100-240 VAC,Auto-switching 50-60
- ขนาดเครื่อง 1U 1.75"×17" W×18" D (4.45 cm 43.2 cm ×45.7cm)
- อุณหภูมิและความชื้นในการใช้งาน 0-45 °C / 5-95%RH 40 °C
- น้ำหนัก 18 lbs (8.2 kg)

GPS Receiver /เสาอากาศ (อุปกรณ์เพื่อเลือก)

- จำนวนช่องรับสัญญาณ 8 ช่องรับขนาน
- ขนาดสายเคเบิล 50 ฟุต /RG 58
- ขนาดของเสาอากาศ 3.04"×2.94" (7.72cm×7.47cm)
- เสาอากาศอุณหภูมิความชื้น -40-85°C
- การรับสัญญาณของเครื่องในครั้งแรก < 5 นาที



Set-up of the SyncServer S100 is straightforward with the Configuration Wizard.



Digitally-signed NTP packets enhance security.

สนใจสอบถามรายละเอียดเพิ่มเติมได้ที่:- บริษัท แอโรคอม จำกัด



89-89/1 ซอยอินทามระ 41 ถนนสุทธิสารวินิจฉัย แขวงดินแดง เขตดินแดง กรุงเทพฯ 10400

โทร. 0-2693-8300-2 แฟกซ์ 0-2693-8304 Website: www.aerocommthailand.com

E-mail: aerocomm@erocommthailand.com